

第13期

エンドが好きになる

10日間コース

2020

PACIFIC ENDODONTIC

PERF

RESEARCH FOUNDATION
JAPAN

主任講師 日本歯内療法学会指導医
日本顕微鏡歯科学会指導医
東京歯科大学 歯内療法学講座前主任教授

中川寛一

インストラクター 日本歯内療法学会専門医
日本顕微鏡歯科学会代議員・認定医
日本顕微鏡歯科学会認定医
日本顕微鏡歯科学会会員
ドイツ COLTEN 社公認インストラクター
日本顕微鏡歯科学会認定歯科衛生士

荒木謙太郎
笠原明人
徐由里
松田敦至
米田美和

定員 10名（先着順・定員になり次第締め切り）

受講費 65万円（税込）

会場 すずき歯科医院（静岡県袋井市）

| | | | | | |
|----|-------|-----|------|-----|---------------|
| 日程 | 2020年 | 第1回 | 3.28 | (土) | 16:00 - 21:00 |
| | | | 29 | (日) | 9:00 - 15:30 |
| | | 第2回 | 4.18 | (土) | 16:00 - 21:00 |
| | | | 19 | (日) | 9:00 - 15:30 |
| | | 第3回 | 5.23 | (土) | 16:00 - 21:00 |
| | | | 24 | (日) | 9:00 - 15:30 |
| | | 第4回 | 6.20 | (土) | 16:00 - 21:00 |
| | | | 21 | (日) | 9:00 - 15:30 |
| | | 第5回 | 7.25 | (土) | 16:00 - 21:00 |
| | | | 26 | (日) | 9:00 - 15:30 |

INTRODUCTION

はじめに

歯科医師の誰もがエンドが全ての基本であること、
そしてその重要性も知っています。

一方、近年インプラント処置が広まるにつれ、
皮肉なことに一本の歯を保存することの重要性が
患者サイドから求められています。

歯髄保存のための知識や薬剤の選択、髄室への適切な
アプローチ、根管形成と根管充填、エラーが生じた場合の
対処法、よりアドバンスな根管治療技術、歯の保存の限界を
拡大する外科的なテクニックなど正しい知識と技術で対応できますか？

そしてそれらは出来るだけストレスフリーな処置で有るべきです。

このコースではその実践にあたって自身の負荷が少なくなるような「楽しいエンド」を
目指します。エンド処置に王道はありませんが、楽な道を探ることは可能です。

もちろん顕微鏡歯科の技術も徹底指導致します。本講習でエンドの最新の知識と技術を
修得できるものと考えます。



Pacific Endodontic Research Foundation JAPAN 主宰 主任講師
東京歯科大学 歯内療法学講座前主任教授

中川寛一



翌年度に再受講可能

翌年以降の再受講は実習費と食事代のみで再受講が可能です。

※全講義を受講終了後に修了証授与となります。

協賛

PENTRON[®]
JAPAN INC. 


MORITA



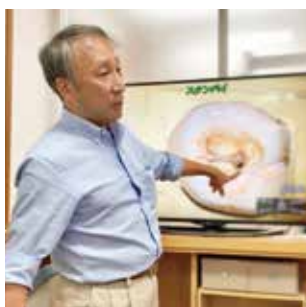
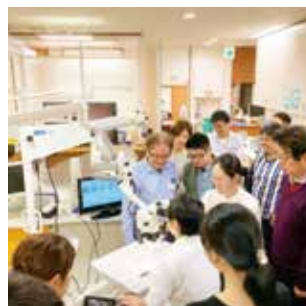
 HAKUSUI


ULTRADENT


東京歯科産業株式会社

SCENES

セミナー風景



受講者の声

- マイクロスコープへの意識が変わり抵抗がなくなった。エンドの不透明な部分がクリアになった。
- 気軽に臨床についての相談ができ、Ni-Ti ファイルの有用性、洗浄剤等、臨床に役立つ知識が増えた。
- エンドの基本の診査から穿通させ根充するまで正しいやり方を知ることができた。
- 中川先生が実際に研究して得られたデータや病理像がとても説得力があり分かりやすかった。
- 講師の先生方の臨床を見せてもらえて、基礎から応用まで教えてもらうことができた。

SCHEDULE

セミナー日程

第1回 診断と処置計画 講義

3月 28 (土) 16:00-21:00
29 (日) 9:00-15:30

Differential diagnosis
Root canal system anatomy
Dental pulp biology
Breakdown and disease flow
Rationale for nonsurgical RCT
Orofacial pain
Cone beam CT diagnosis

第2回 顕微鏡歯科の基本とテクニック アシスタントワーク 講義・実習

※アシスタントと参加可能
4月 18 (土) 16:00-21:00
19 (日) 9:00-15:30

Use of operative microscope
Identification/treatment of missed canals
Efficient removal of obturation materials
Predictable removal of posts & cores
Broken instrument retrieval
Perforations: hemostatics & repair materials

第3回 機材・薬剤と髄室開拓 講義・実習

5月 23 (土) 16:00-21:00
24 (日) 9:00-15:30

Calcium hydroxide
Endodontic medicaments
Root canal filling materials
Preventive Endodontics
Complete access: tools & methods

第4回 根管形成・清掃と根管充填 講義・実習

6月 20 (土) 16:00-21:00
21 (日) 9:00-15:30

Preparation strategies
Glide path management
Blocks: negotiation & patency
Ledges: bypass & management
Ni-Ti Rotary systems: The Advantage
Cleaning: debridement, smear layer, biofilm
Finishing criteria for success
Three-dimensional obturation
Matched taper single cone technique

第5回 顕微鏡下での外科的歯内療法 講義・実習

7月 25 (土) 16:00-21:00
26 (日) 9:00-15:30

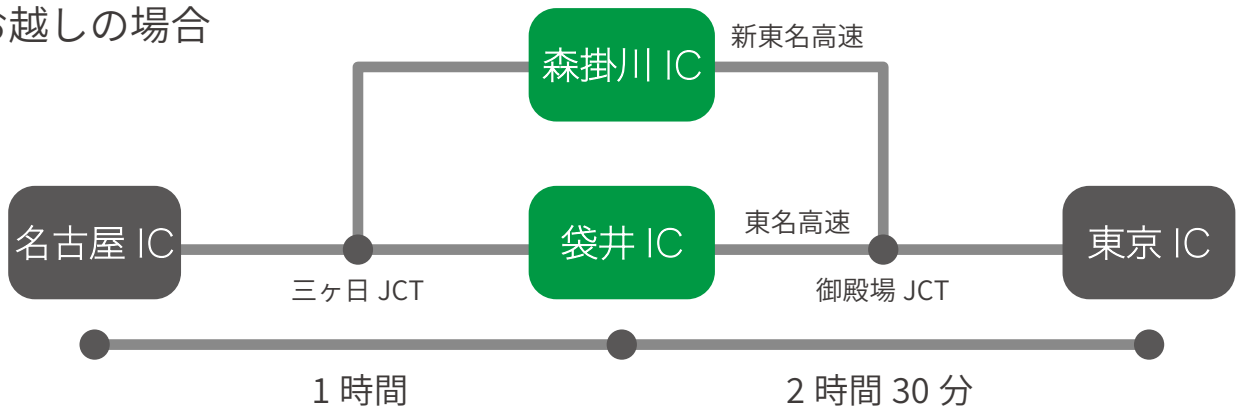
Endodontic Microsurgery
Endodontic difficulty case
Restorative disassembly techniques
Laser in Endodontics

ACCESS

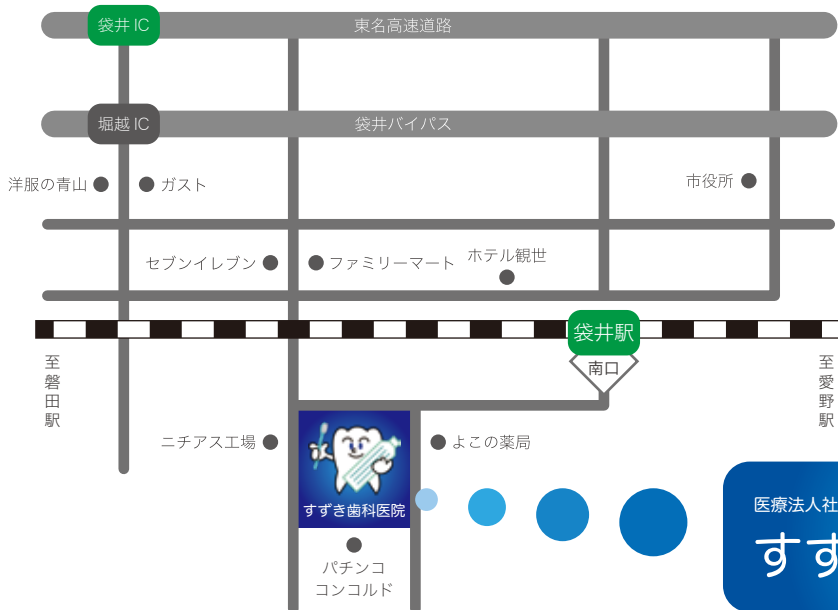
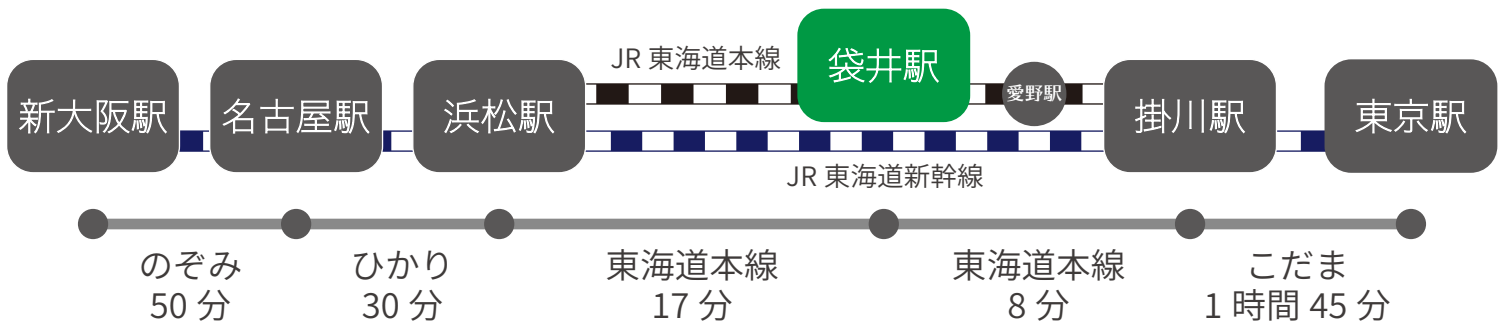
アクセス



お車でお越しの場合



電車でお越しの場合



東名袋井 IC より車で **10 分**

袋井駅南口より徒歩 **6 分**

医療法人社団八龍会

すずき歯科医院

※御希望の方には、近くのビジネスホテル（ホテル観世）のご案内を致します。

CONTACT

お問い合わせ




〒437-0023

静岡県袋井市高尾 1780

<http://www.suzuki-shika.or.jp>

お電話

 0538 - 42 - 1184

受付時間 9:00 - 19:00 (日曜・年末年始を除く)

メール

seminar@suzuki-shika.or.jp

担当 布田・徐
ぬのだ じよ

- ・氏名 (ふりがな)
- ・卒業大学 (卒業年度)
- ・医院名
- ・メールアドレス
- ・郵便番号
- ・顕微鏡使用 有・無
- ・住所
- ・使用年数
- ・電話番号
- ・使用機種

上記内容を直接メールまたはお電話にてお申し込みください。

受付完了後、こちらから振込先をお知らせいたしますので参加費をお振込ください。
参加費のお振込を以って最終的なお申込み確定とさせていただきます。